

Переход с редакции 1.6 на редакцию 2.0

Перед началом переноса данных необходимо убедиться, что исходная информационная база закрыта и в ней не работают другие пользователи.

1. Сделайте резервное копирование исходной информационной базы «1С: Бухгалтерия 8 для Беларуси» редакции 1.6

2. Создать пустой документ с расширением .xml

2.1. создать текстовый документ (рис. 1)

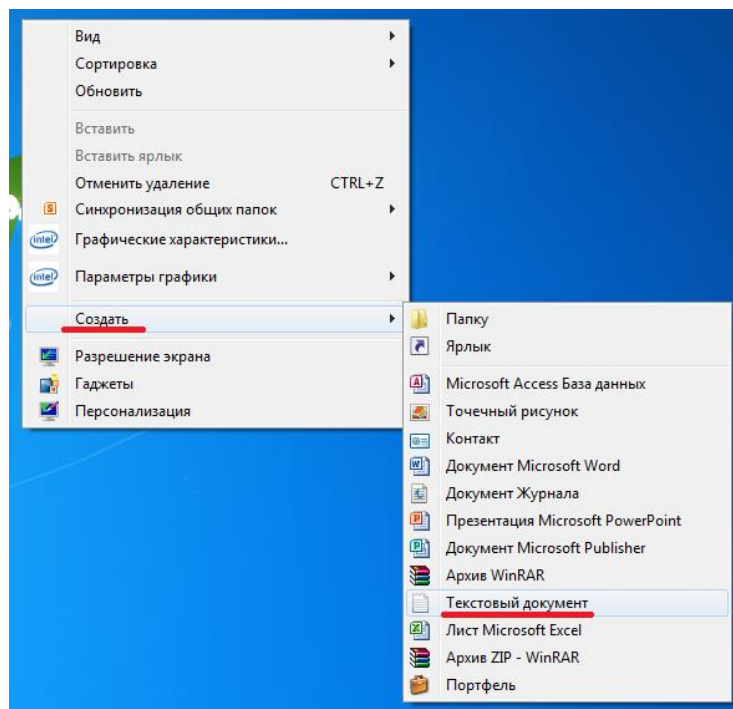


Рисунок 1

2.2. сохранить созданный документ с расширением xml:

Файл → Сохранить как... → Выбрать тип файла (Все файлы) → Ввести имя файла (с расширением xml) (рис. 2)

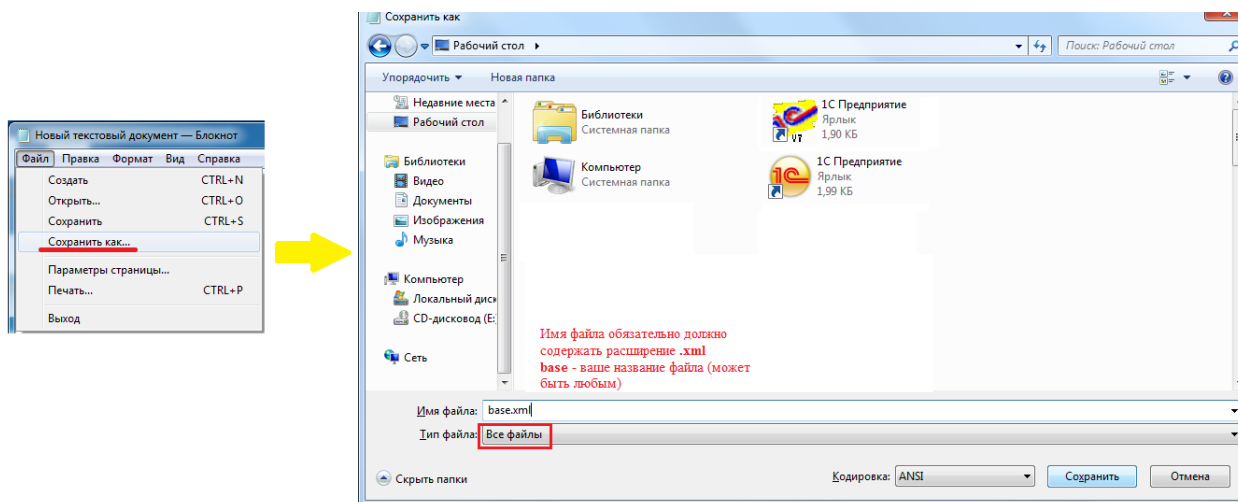


Рисунок 2

3. Войдите в информационную базу «1С: Бухгалтерия 8 для Беларуси» редакции 1.6. Воспользуйтесь помощником перехода

Сервис → Помощник перехода на 1С: Бухгалтерию 8 для Беларуси ред. 2.0

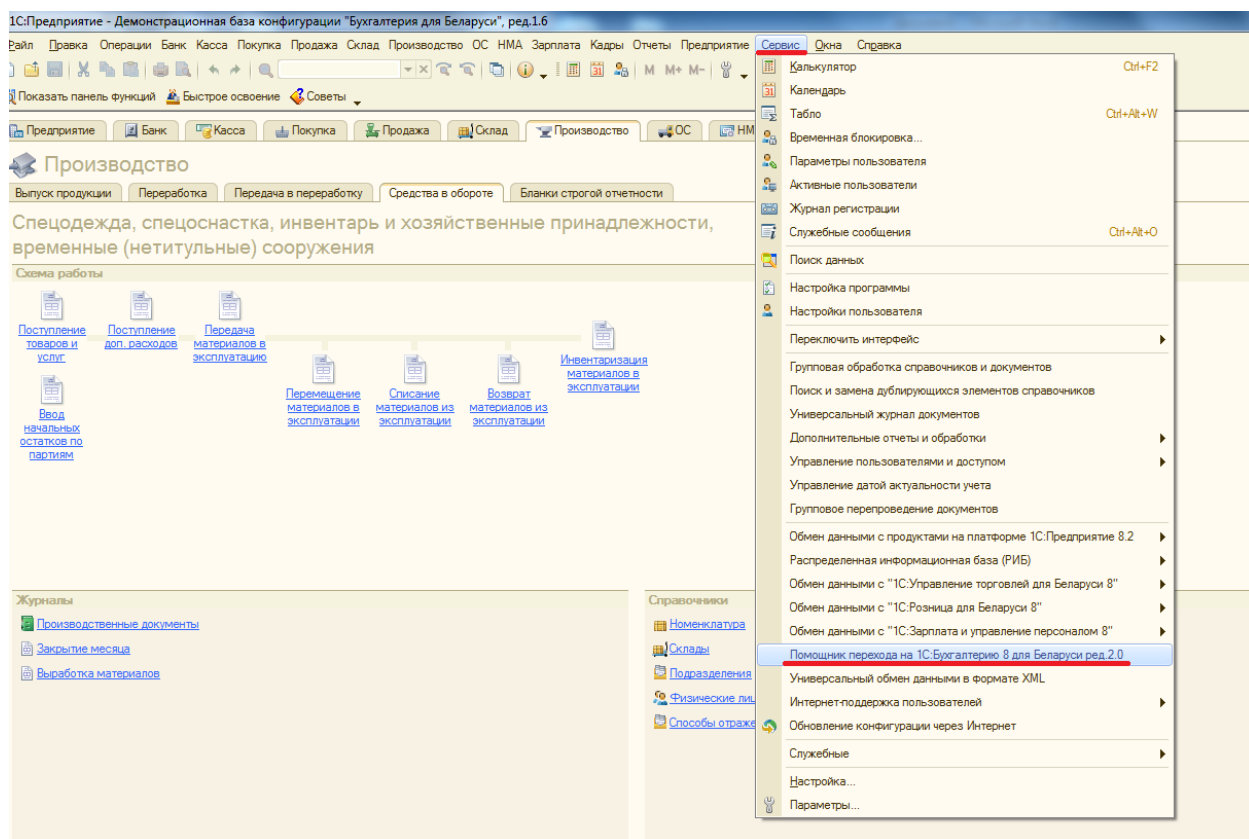


Рисунок 3

Указать файл выгрузки данных (см. пункт 2).

Указать данные, которые следует выгрузить.

Выбрать организацию, для которой следует выгрузить данные.

- ! Если в программе ведется учет для нескольких организаций, рекомендуется
- переносить остатки по каждой организации в отдельности.

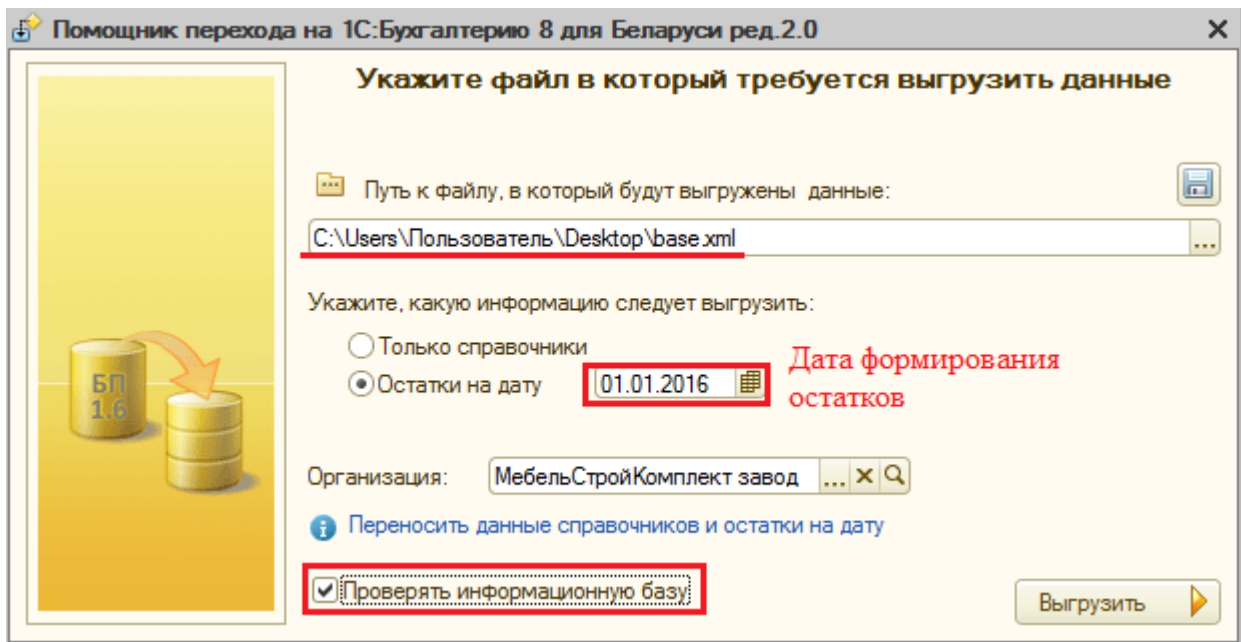


Рисунок 4

До начала выгрузки установите галочку «Проверять информационную базу» и нажмите кнопку «Выгрузить». При наличии ошибок в информационной базе появится окно с рекомендациями к исправлению (рис. 5).

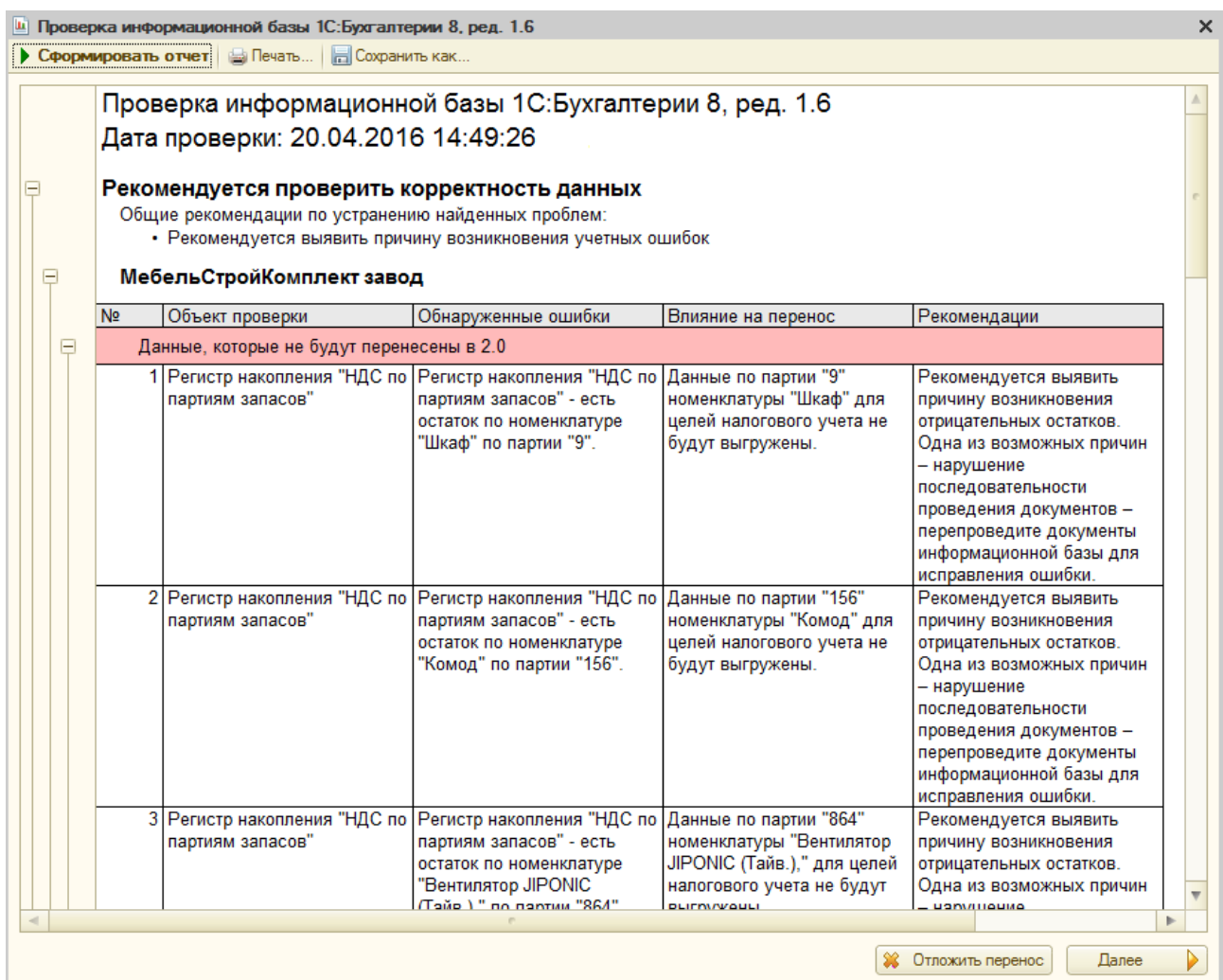


Рисунок 5

Для возврата к базе и исправления ошибок нажмите кнопку «Отложить перенос». Без исправления данных они не будут перенесены.

После завершения выгрузки данных появится сообщение:

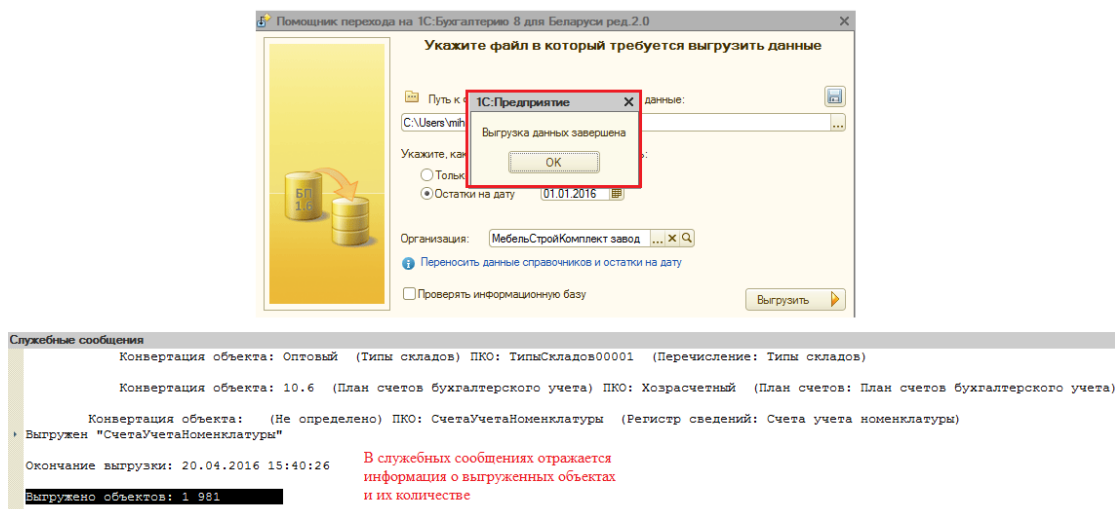


Рисунок 6

4. Войдите в информационную базу «1С: Бухгалтерия 8 для Беларуси» редакции 2.0.

4.1. Воспользуйтесь помощником перехода

Справочники и настройки учета → Перенос данных из Бухгалтерии для Беларуси ред. 1.6

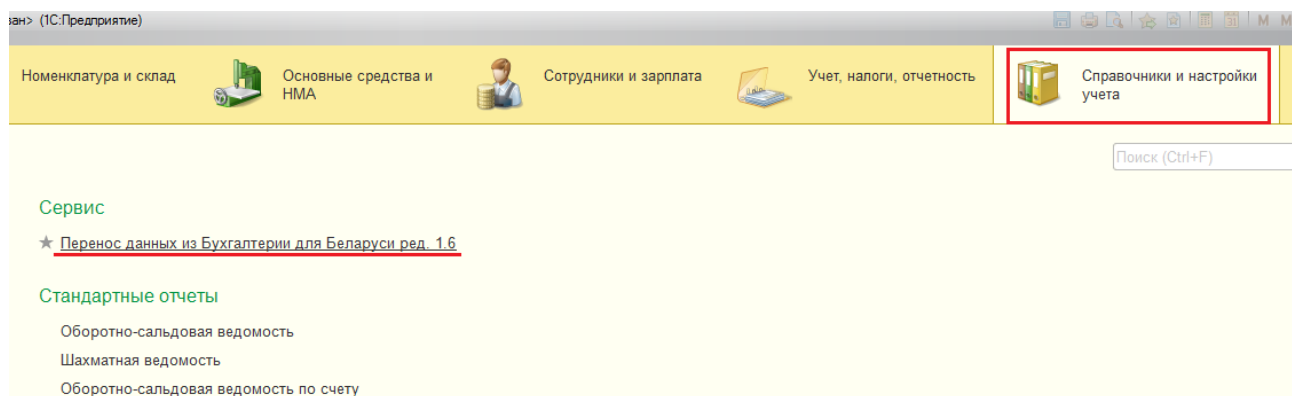


Рисунок 7

Выбрать файл загрузки данных. После выбора файла заполняется описание загружаемых файлов (рис. 8).

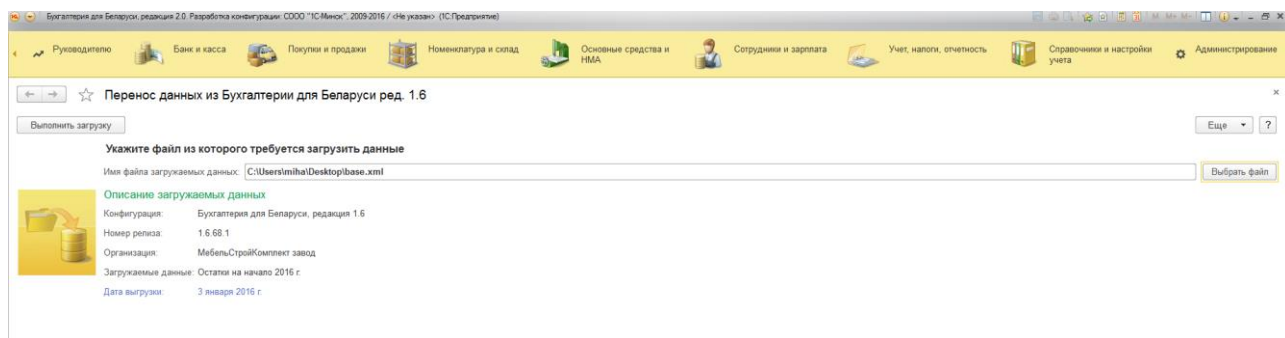


Рисунок 8

Нажать кнопку «Выполнить загрузку».
После завершения загрузки данных появится сообщение о загруженных объектах и их количестве (рис. 8)

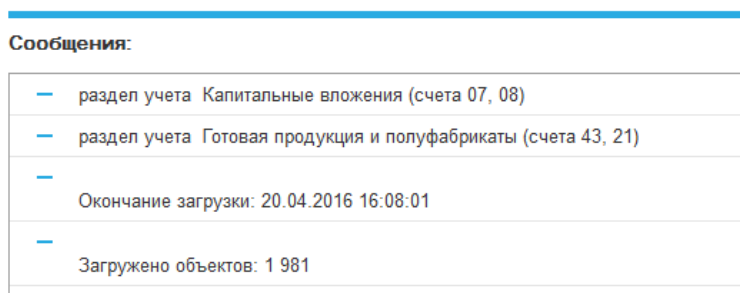


Рисунок 9

4.2. Проверьте загруженные документы ввода остатков и проведите их.

Справочники и настройки учета → Помощник ввода начальных остатков